



COVIDIEN

positive results for life™

Parietex™ Composite Poliéster Multifilamentar

Telas Composite

Telas dupla face com barreira absorvível para prevenção de aderências em cirurgias intraperitoneais.

- Fácil manipulação e posicionamento (abordagem aberta e laparoscópica);
- Previne a formação de aderências;
- Neo peritônio com crescimento tecidual completo.

Dados Técnicos

Tela dupla face:

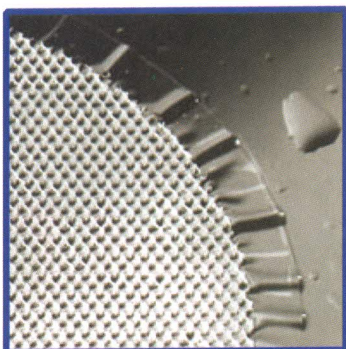
- Poliéster multifilamentar no lado parietal.
- Filme hidrofílico absorvível para a prevenção da aderência no lado visceral.

Apresentação:

Ângulos retos (15x10 cm, 15x15 cm)

Ângulos arredondados (20x15 cm, 25x20 cm, 30x20 cm, 37 x 28 cm)

Estrutura Tridimensional



Lado Visceral

Filme para prevenção de aderência absorvível.

